

Wir gestalten

- Gottesdienste und andere Gemeindeveranstaltungen
- Religions- und Konfirmandenunterricht
- Projekttag
- Ökumenische Bibelarbeiten
- KGR – Wochenenden
- Seminare und Tagungen
- Studienreisen

Unsere Themengebiete sind

- Afrika
- Asien
- Europa
- Lateinamerika
- Mittlerer/ Naher Osten
- Globale Gerechtigkeit
- Bewahrung der Schöpfung
- Ökumene – Theologie – Partnerschaften
- Bibel teilen – Bibel verstehen
- Mission und andere Religionen

Wir beraten, begleiten und organisieren

- Partnerschaften von Kirchen und Gemeinden
- Besuchsreisen zu Organisationen und Kirchen
- Besuche Gemeinden anderer Sprachen und Herkunft
- Moschee-Besuche

Fordern Sie unser Themenheft „Weltweite Kirche“ an oder besuchen Sie uns auf www.DiMOE.de

Büro in der Prälatur Stuttgart - Geschäftsstelle

Gymnasiumstrasse 36 | 70174 Stuttgart
Tel. 0711 2068-270 | Fax 0711 2068-341
DiMOE.Stuttgart@elk-wue.de

Büro in der Prälatur Heilbronn

Gutenbergstr. 76 | 74074 Heilbronn
Tel. 07131 98233-13 | Fax 07131 98233-23
DiMOE.Heilbronn@elk-wue.de

Büro in der Prälatur Reutlingen

Federnseestr. 4 | 72764 Reutlingen
Tel. 07121 230677 | Fax 07121 25287
DiMOE.Reutlingen@elk-wue.de

Büro in der Prälatur Ulm

Weinsteige 8 | 89075 Ulm
Tel. 0731 68655 | Fax 0731 6020-223
DiMOE.Ulm@elk-wue.de

Zentrum für Entwicklungsbezogene Bildung (ZEB)

(Adresse siehe Prälatur Stuttgart)
Tel. 0711 2068-246 | Fax 0711 2068-341
zeb.wuerttemberg@elk-wue.de

Islambeauftragter der Evang. Landeskirche in Württemberg

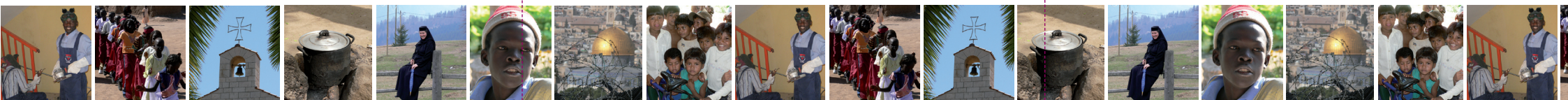
(Adresse siehe Prälatur Stuttgart)
Tel. 0711 2068-286 | Fax 0711 2068-341
HeinrichGeorg.Rothe@elk-wue.de



EVANGELISCHE LANDESKIRCHE
IN WÜRTTEMBERG

Dienst für
Mission
Ökumene und
Entwicklung

www.DiMOE.de



Im DiMOE arbeiten Menschen der Evang. Landeskirche in Württemberg mit interkulturellen Erfahrungen in Theologie und Lebenspraxis. Wir setzen uns dafür ein, dass

- die Gemeinden sich in ihrem kirchlichen und gesellschaftspolitischen Umfeld als missionarische Gemeinden verstehen
- die Landeskirche sich als Teil der weltweiten Kirche versteht
- in den Gemeinden die Vision von weltweiter Gerechtigkeit, Frieden und Bewahrung der Schöpfung gestärkt wird
- und dies alles vor Ort in die konkrete Arbeit einfließt.

Missionarisches Engagement

„Wie mich der Vater gesandt hat, so sende ich euch.“

(Johannes 20,21)

Weltweite ökumenische Beziehungen

„Ich bitte für die, die durch ihr Wort an mich glauben, damit sie alle eins seien.“

(Johannes 17,20)

Kirchlicher Entwicklungsdienst

„Ich bin hungrig gewesen, und ihr habt mir zu essen gegeben.“

(Matthäus 25,35)

In den Regionen unserer Kirche sind wir über unsere Büros in den Prälaturen Heilbronn, Reutlingen, Stuttgart und Ulm erreichbar.

Kooperation

Der DiMOE kooperiert mit anderen Einrichtungen, Diensten und Werken:

- Basler Mission – Deutscher Zweig
- Brot für die Welt
- Deutsches Institut für ärztliche Mission e.V. (Difäm)
- Evang. Bauernwerk in Württemberg e.V.
- Evang. Entwicklungsdienst (EED)
- Evang. Jugendwerk (ejw – Weltdienst)
- Evang. Missionswerk in Südwestdeutschland e.V. (EMS)
- Evang. Pfarramt für das Gespräch zwischen Christen und Juden
- Gemeinden anderer Sprache und Herkunft
- Gustav-Adolf-Werk (GAW)
- Kirchlicher Dienst in der Arbeitswelt (KDA)
- Oicocredit Förderkreis Baden-Württemberg
- Ökumenische Energiegenossenschaft Baden-Württemberg eG
- Ökumenische Dekade zur Überwindung von Gewalt
- Schritte gegen Tritte
- Studienbegleitprogramm (STUBE)
- Weltgebetstag der Frauen
- weltweit wichteln